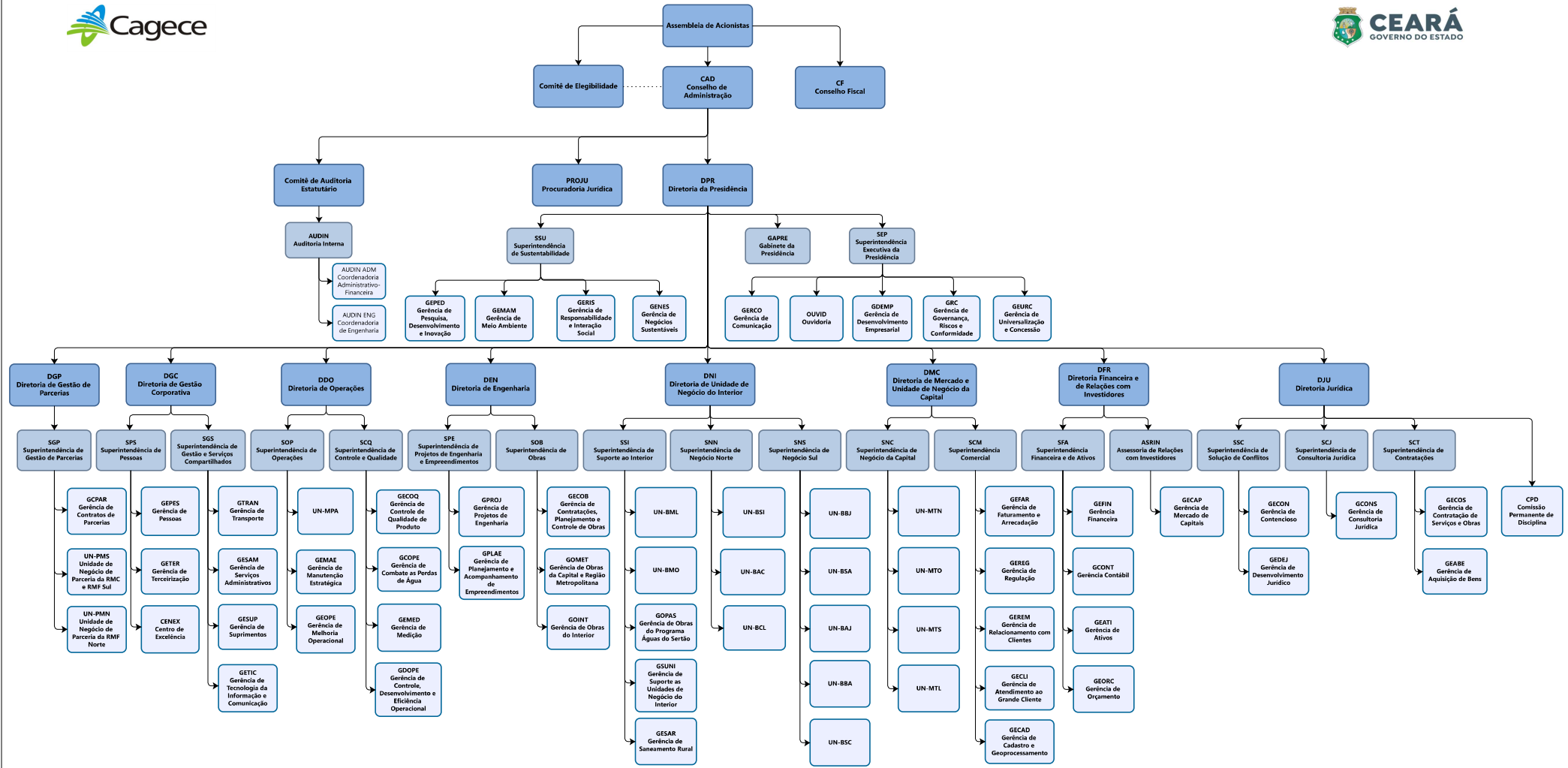


ORGANIGRAMA GERAL DA CAGECE (ANEXO I - RD 015/24/DPF)



- Legenda:
- UN-MPA: Unidade de Negócio Metropolitana de Produção e Macrodistribuição de Águas;
 - UN-MTN: Unidade de Negócio Metropolitana Norte;
 - UN-MTO: Unidade de Negócio Metropolitana Oeste;
 - UN-MTS: Unidade de Negócio Metropolitana Sul;
 - UN-MTL: Unidade de Negócio Metropolitana Leste;
 - UN-BSA: Unidade de Negócio Bacia do Salgado;
 - UN-BB: Unidade de Negócio Bacia do Baixo-Médio Jaguaribe;
 - UN-BA: Unidade de Negócio Bacia do Alto Jaguaribe;
 - UN-BEA: Unidade de Negócio Bacia do Banabuiu;
 - UN-BSC: Unidade de Negócio Bacia dos Sertes de Crateús;
 - UN-BAC: Unidade de Negócio Bacia do Acaraú e Conaco;
 - UN-BSI: Unidade de Negócio Bacia da Serra da Ibiapaba;
 - UN-BCL: Unidade de Negócio Bacia do Curú e Litral;
 - UN-BMI: Unidade de Negócio Bacia Metropolitana Leste;
 - UN-BMO: Unidade de Negócio Bacia Metropolitana Oeste;