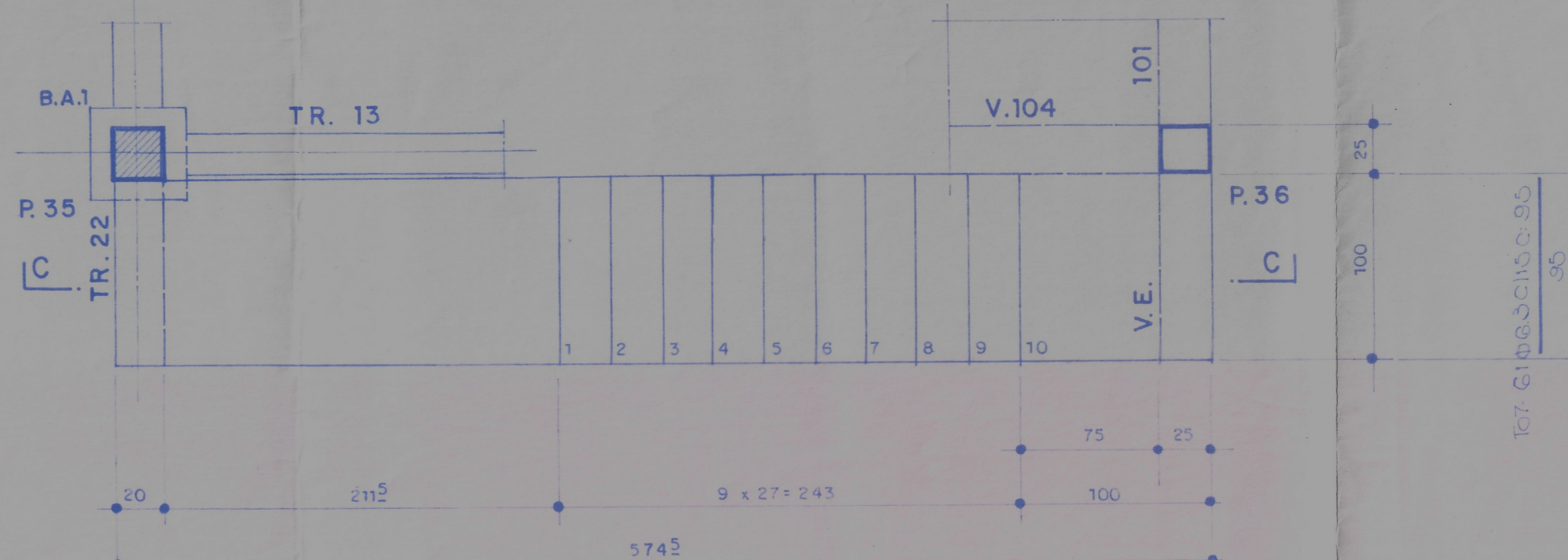
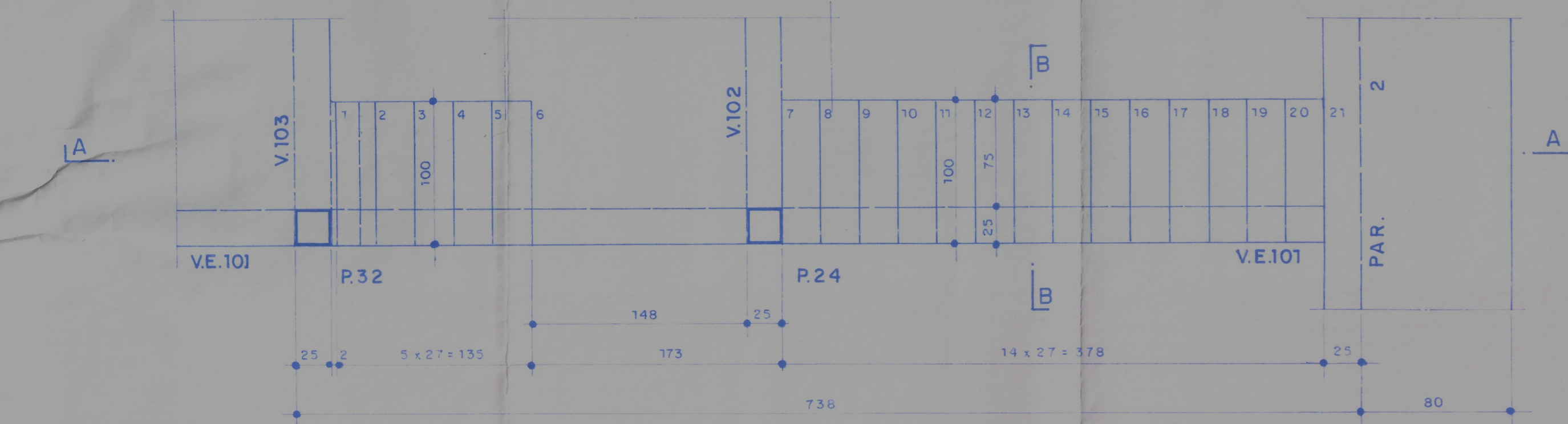


ESCADA DO NÍVEL 6.697 ao NÍVEL 10.00

ESCADA DO NÍVEL 5.10 ao NÍVEL 6.697



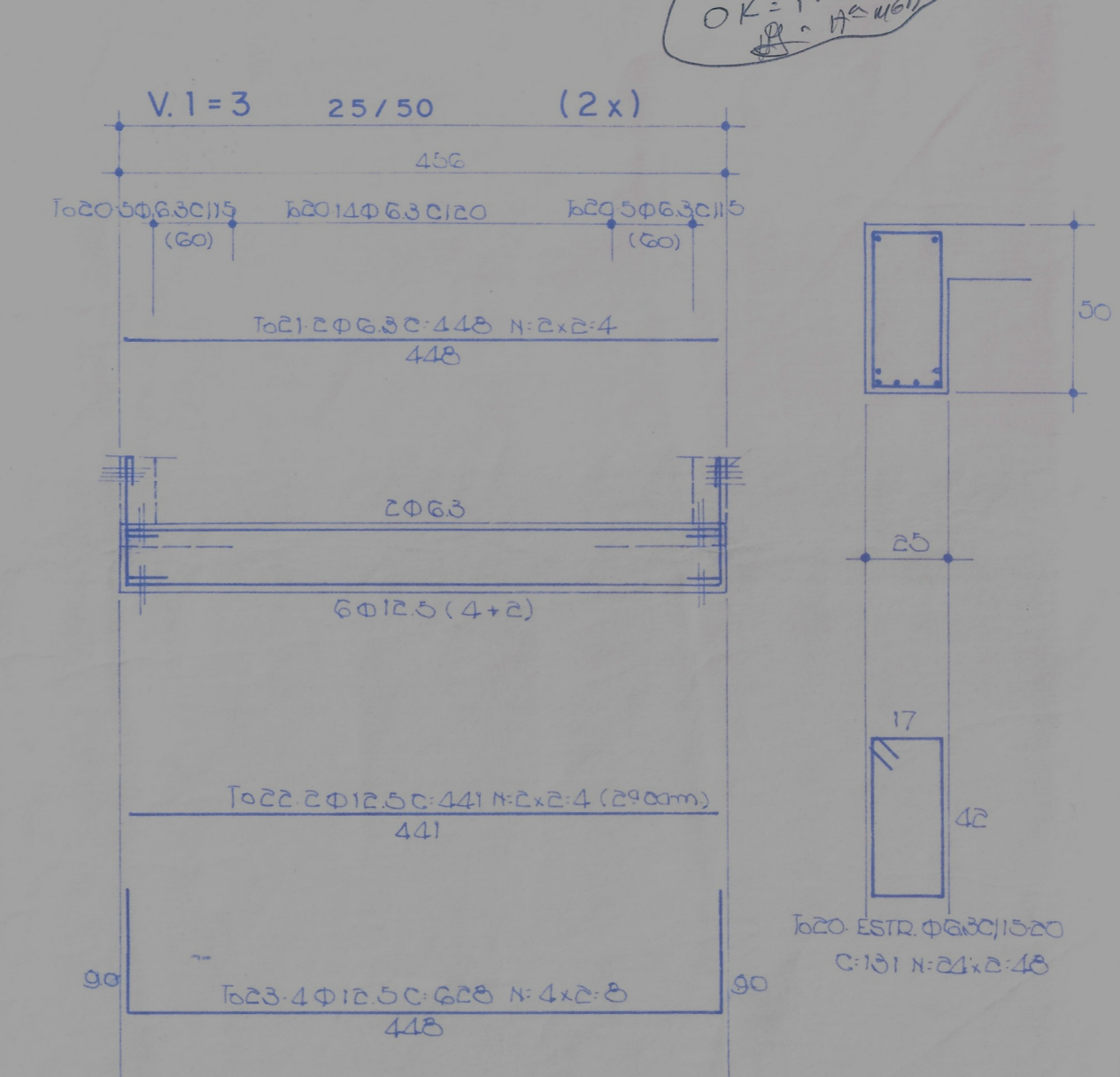
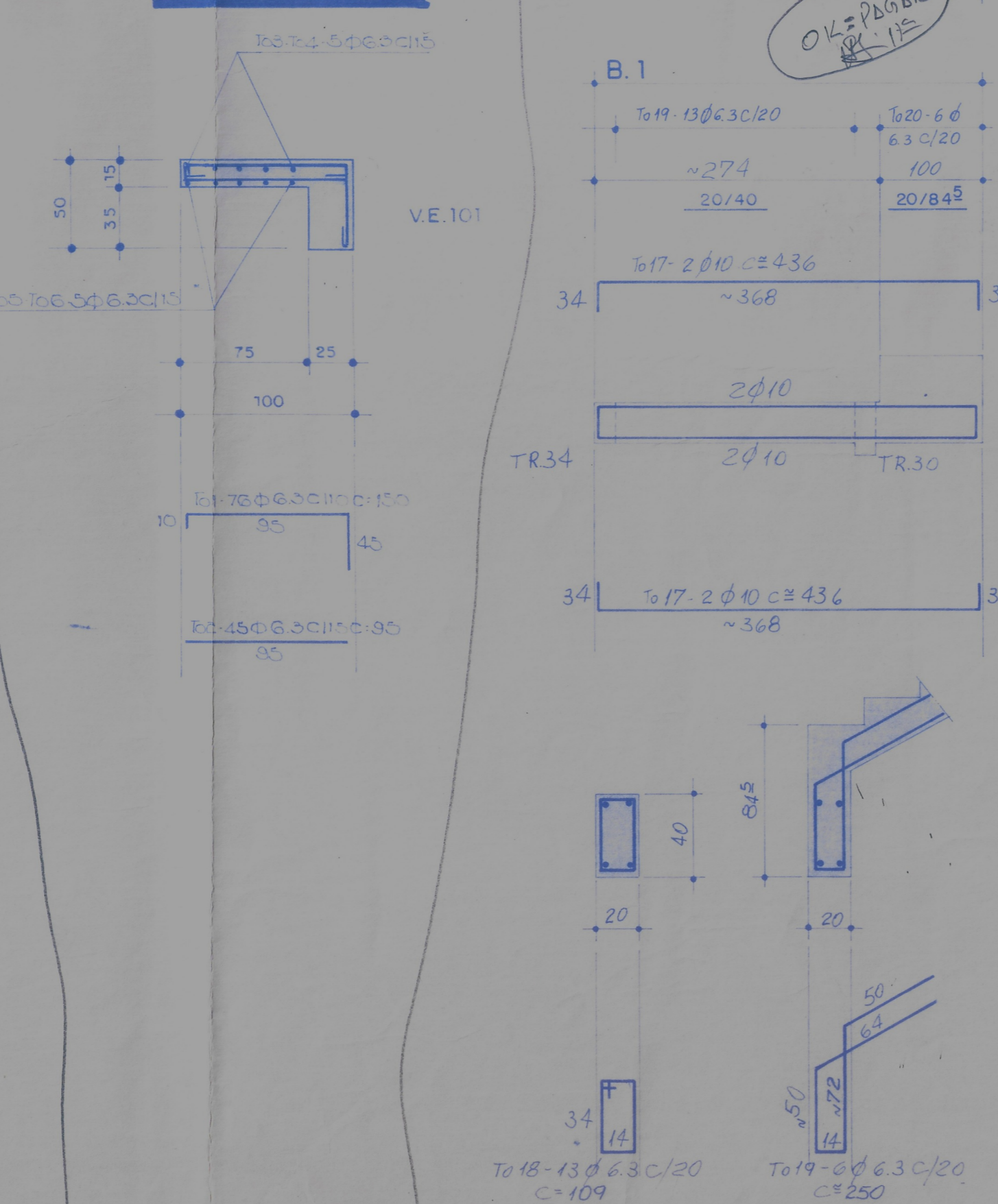
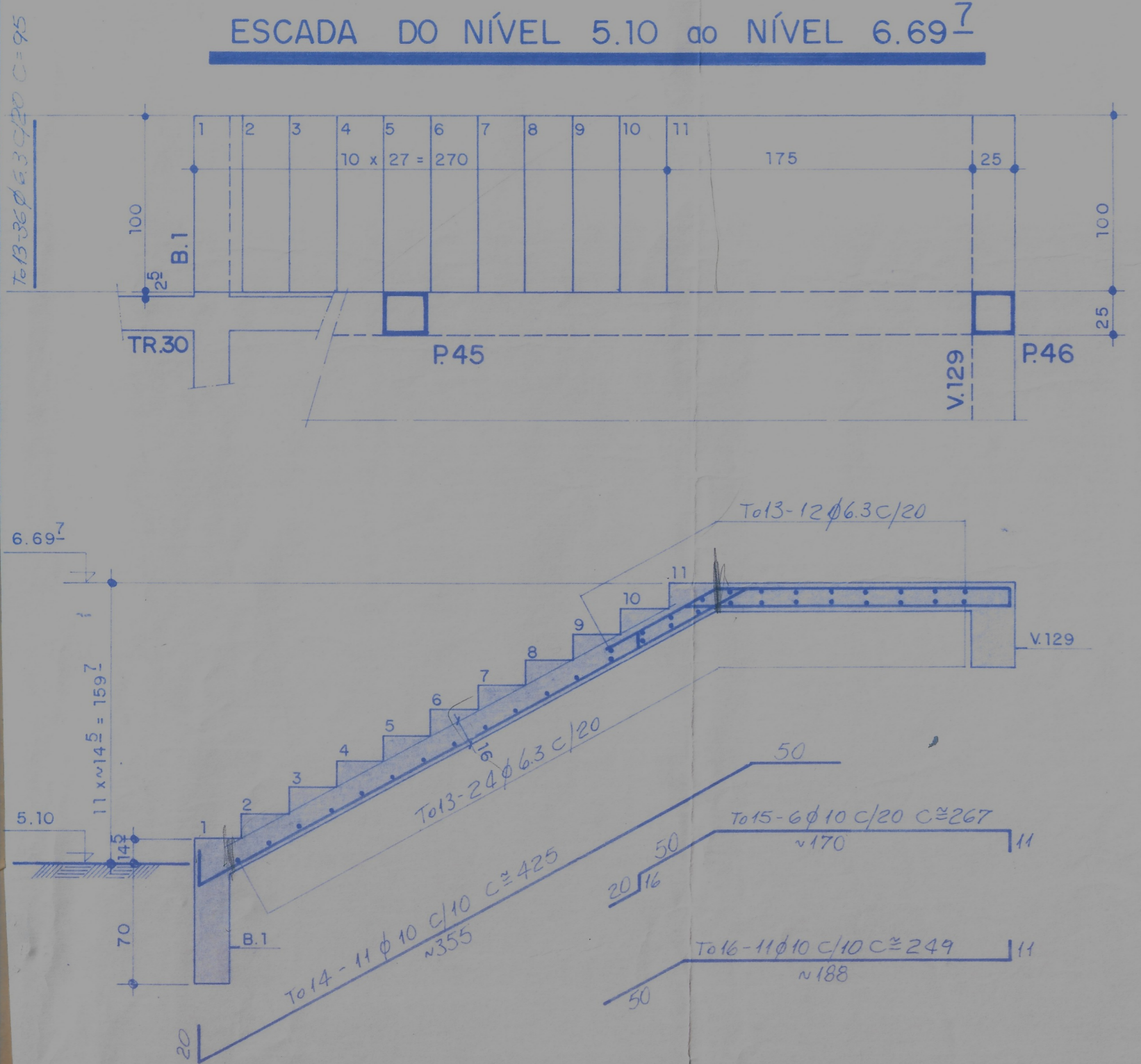
CORTE A-A

CORTE C-C



CORTE B-B

ESCADA DO NÍVEL 5.10 ao NÍVEL 6.697



AÇO CA-50A					
Ref.	To	Ø	C	N	C x N
1	6,3	1,50	76		114,00
2	"	0,25	45		42,75
3	"	0,40	5		2,00
4	"	0,40	5		2,00
5	"	0,40	5		2,00
6	"	0,40	5		2,00
7	"	0,40	5		2,00
8	"	0,40	5		2,00
9	"	0,40	5		2,00
10	"	0,40	5		2,00
11	"	0,40	5		2,00
12	"	0,40	5		2,00
13	6,3	95	36		34,20
14	10	425	11		44,75
15	"	267	6		16,02
16	"	249	11		27,39
17	"	436	11		47,96
18	"	1,09	11		14,17
19	"	2,50	11		27,50
20	"	1,31	45		59,48
21	"	4,41	11		48,51
22	"	6,05	11		66,66
RESUMO AÇO CA-50A					
Ø (mm)	kg/m	COMPR. (m)	PESO (kg)		
6,3	0,25	453,07	114		
8	0,40				
10	0,62	107,60	67		
12,5	0,97	19,569	1,8982		
16	1,58				
20	2,47				
22	2,98				
25	3,85				
PESO TOTAL			37,382		

17% Med. = 1.815,66 Kg

02	A CRESCENTADO - V.1=3	02/97	
01	ADEQUAÇÃO DA EPC PARA IMPLANTAÇÃO EM ETAPA ÚNICA	06/94	
REV. Nº	DESCRIÇÃO	DATA	APROV.
SECRETARIA DO DESENVOLVIMENTO URBANO E MEIO AMBIENTE - SDU			
PROGRAMA SANEFOR			
CONSÓRCIO CONCREMAT/CSL/CAB			
SISTEMA DE DISPOSIÇÃO OCEÂNICA DE ESGOTOS DE FORTALEZA EPC - ESTAÇÃO DE PRÉ-CONDICIONAMENTO			DOC. Nº
PENEIRAS			123-90-725
FORMAS E ARMAÇÕES / ESCADAS			
PROJETISTA:	TOPÓGRAFO:	DESENHISTA:	ESCALA:
RESP. TÉCNICO:	CONFERÊNCIA:	APROVAÇÃO:	DATA:
			1:30
			03/94