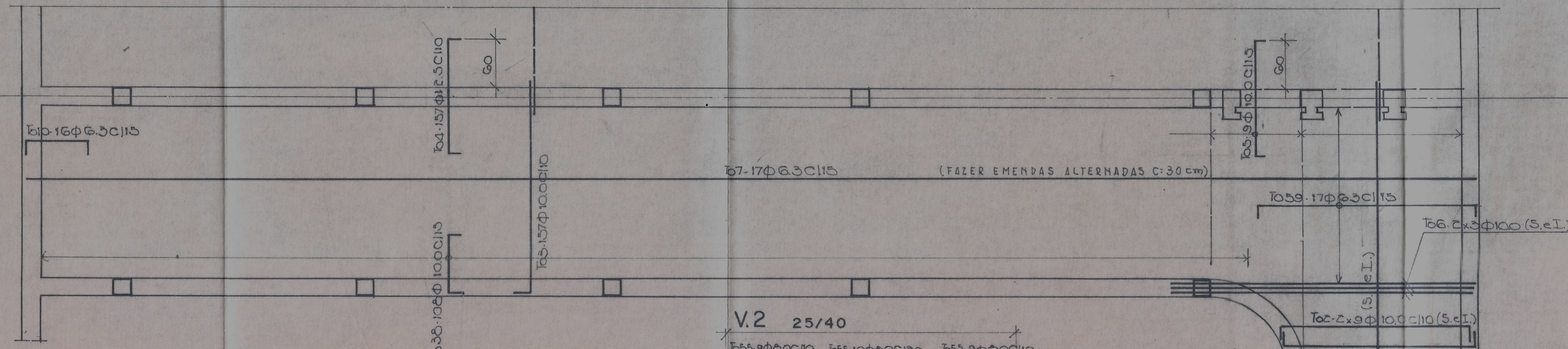
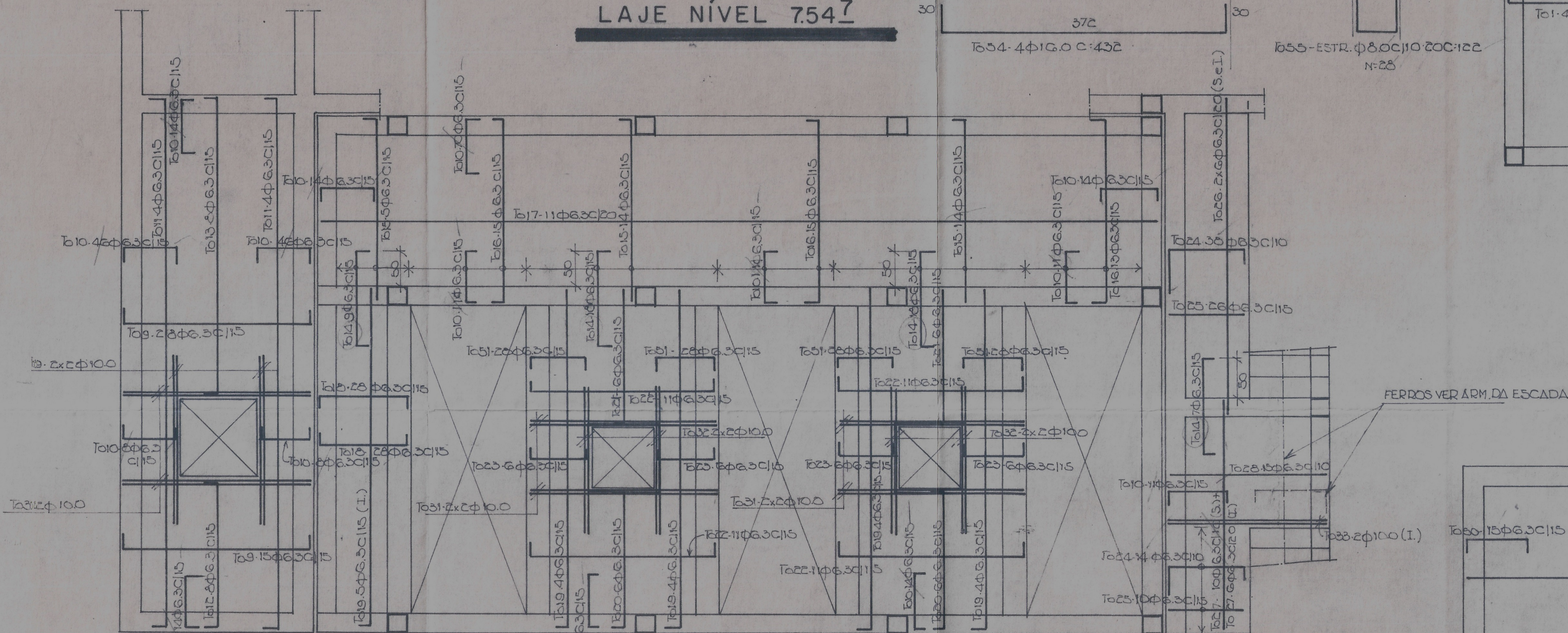


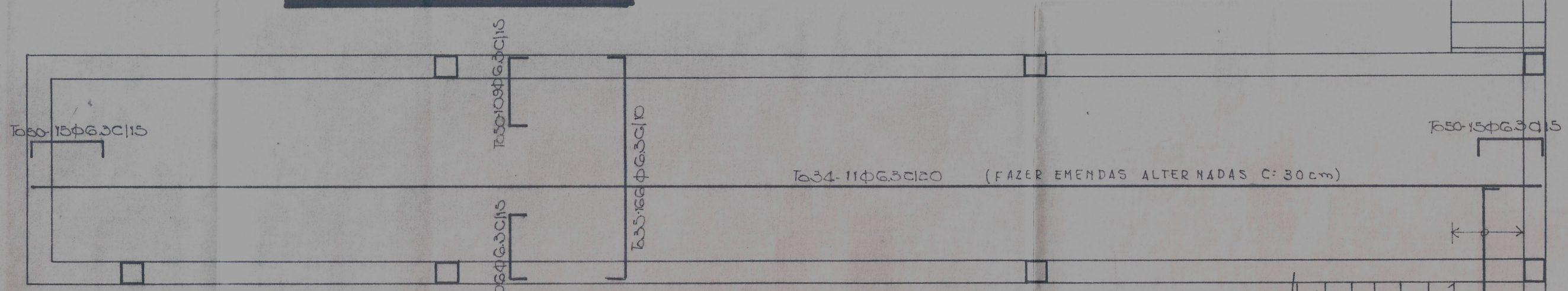
LAJE NÍVEL 7.847



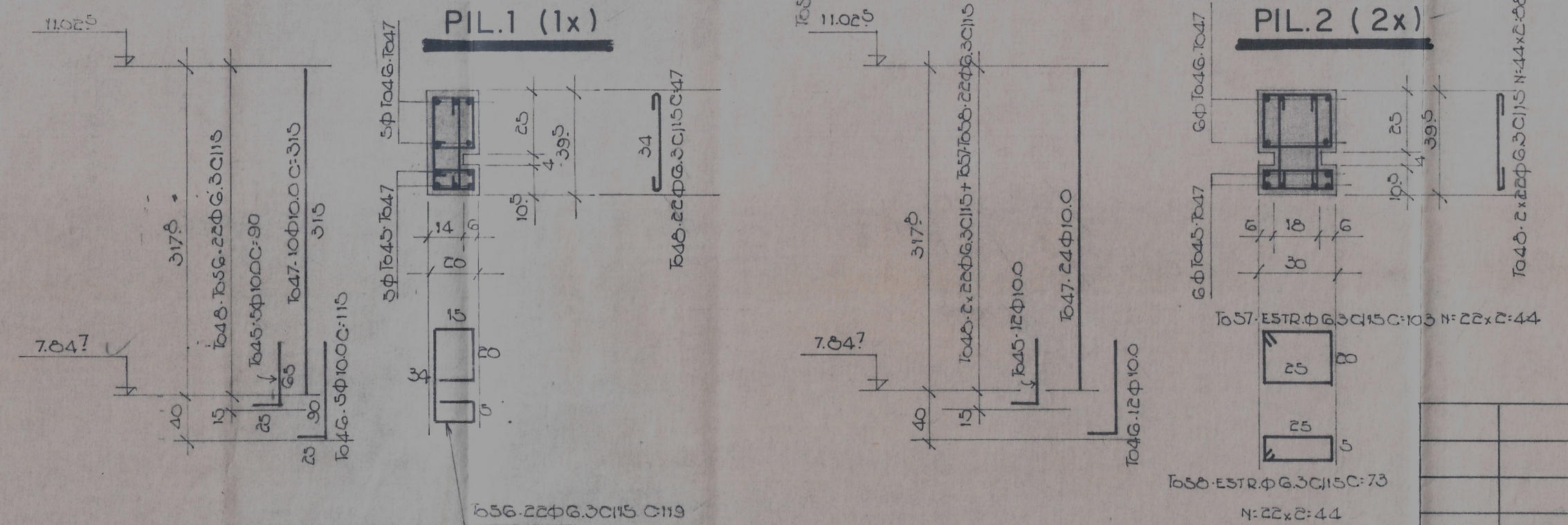
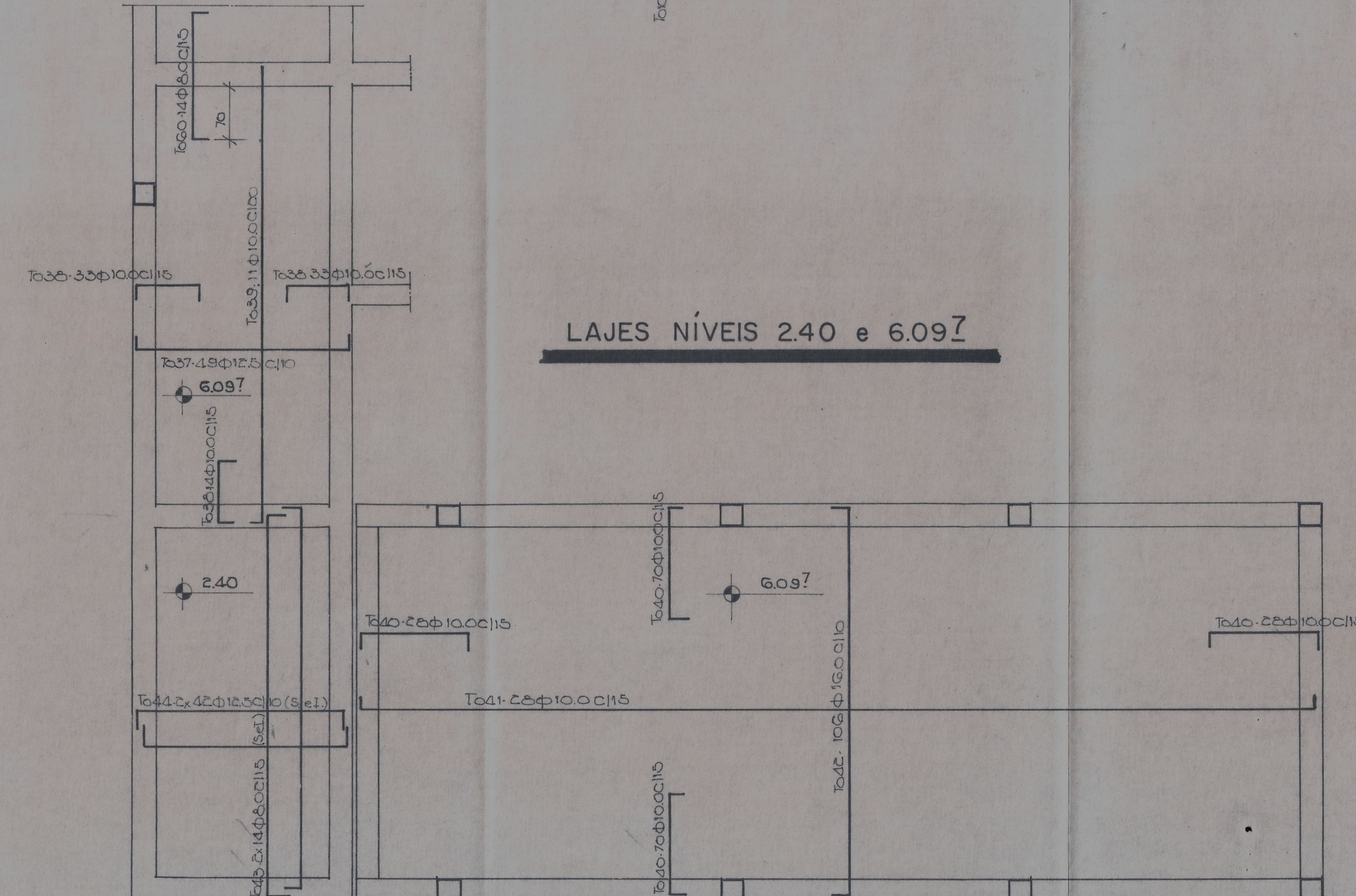
LAJE NÍVEL 7.547



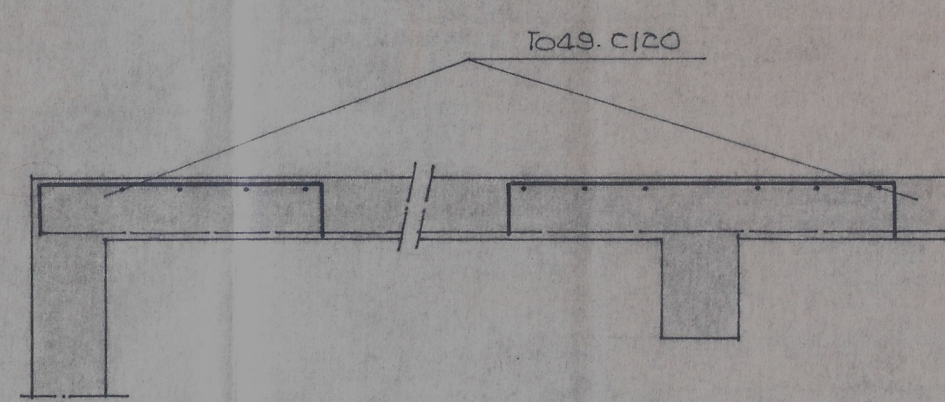
LAJE NÍVEL 6.697



LAJES NÍVEIS 2.40 e 6.097



DET. TÍPICÓ DE DISTRIBUIÇÃO NOS NEGATIVOS



AÇO CA - 50 A							
Te	Ø	DOBRAMENTO	C	N	C x N		
1	10.0	9	247	9	2.65	1.92	50.600
2	"	9	VAR	9	VAR	36	109.44
3	"	9	274	9	2.83	3.14	88.000
4	12.5	9	145	9	1.63	1.57	255.91
5	10.0	9	145	9	1.63	9	14.67
6	"	9	400	9	4.09	12	49.08
7	6.3				0.000	3.4	76.000
8	"				0.000	6.0	53.100
9	"	9	244	9	2.62	43	112.66
10	"	9	70	9	.90	3.33	30.420
11	"	9	70	9	.90	0	37.24
12	"	9	170	9	1.90	0	15.20
13	"	9	427	9	4.45	0	33.60
14	"	9	125	9	1.43	0	74.08
15	"	9	247	9	2.56	33	84.40
16	"	9	247	9	2.56	43	113.95
17	"				10.93	11	120.23
18	"	9	116	9	1.34	56	73.04
19	"	9	450		4.59	21	96.33
20	"	9	160	4	1.95	12	23.40
21	"	4	160		1.60	12	23.52
22	"	9	247	9	2.56	44	114.40
23	"	9	70	4	.91	24	21.64
24	"	4	117	9	1.72	52	69.44
25	"				1.17	36	41.76
26	"				4.22	12	50.64
27	"				3.00	16	48.00
28	"				2.17	15	32.55
29	10.0				2.00	4	8.00
30	"				2.44	4	9.76
31	"				2.42	0	19.36
32	"				1.50	0	14.40
33	"				2.17	0	4.34
34	6.3				0.000	11	187.00

35	6.3	6	250	16	2.64	166	438.24	
36	"	6	279	16	2.31	9	20.79	
37	12.5	9	244	9	2.62	49	108.38	
38	10.0	9	70	9	.90	296	266.40	
39	"	9	529		5.30	11	59.10	
40	"	14	120	14	1.50	196	294.00	
41	"	14	1093	14	11.21	28	313.88	
42	16.0	14	450	14	4.70	106	506.60	
43	8.0	19	450	19	4.80	28	136.64	
44	12.5	19	244	19	2.62	84	236.88	
45	10.0				VER. PIL.1 e 2	.90	17	15.30
46	"					1.15	17	19.55
47	"					3.15	34	107.10
48	6.3					47	110	31.70
49	6.3				DISTR.	0.000	1	413.00
50	"	6	70	16	.84	243	203.60	
51	"	9	65	9	.81	112	96.36	
52	"				VER. V.2	370	2	7.44
53	16.0					370	2	7.44
54	"					4.30	4	17.20
55	8.0					1.22	28	34.16
56	6.3				VER. PIL.1 e 2	1.19	28	26.10
57	"					1.03	44	45.32
58	"					.73	44	32.12
59	"	9	200	9	3.00	34	104.04	
60	8.0	9	165	9	1.63	14	23.62	

RESUMO AÇO CA - 50 A			
Ø (mm)	kg/m	COMPR. (m)	PESO (kg)
6.3	0.25	446159	111.6
8	0.40	196.42	79
10	0.62	2701.85	1676
12.5	0.97	62.117	603
16	1.58	531.40	840
20	2.47		
22	2.98		
25	3.85		
PESO TOTAL			4314

REV. Nº	DESCRIÇÃO	DATA	APRÓV.
1	ADEQUAÇÃO DA EPC PARA IMPLANTAÇÃO EM ETAPA ÚNICA	06/94	

SECRETARIA DO DESENVOLVIMENTO URBANO E MEIO AMBIENTE - SDU
PROGRAMA SANEFOR

CONSÓRCIO CONCREMAT/CSL/CAB

SISTEMA DE DISPOSIÇÃO OCEÂNICA DE ESGOTOS DE FORTALEZA
EPC - ESTAÇÃO DE PRÉ-CONDICIONAMENTO

PENEIRAS

ARMAÇÃO : LAJES

DOC. Nº 123-90-721

PROJETISTA:	TOPÓGRAFO:	DESENHISTA:	ESCALA:
RESP. TÉCNICO:	CONFERÊNCIA:	APROVAÇÃO:	DATA:

P. Siani

1:50

03/94