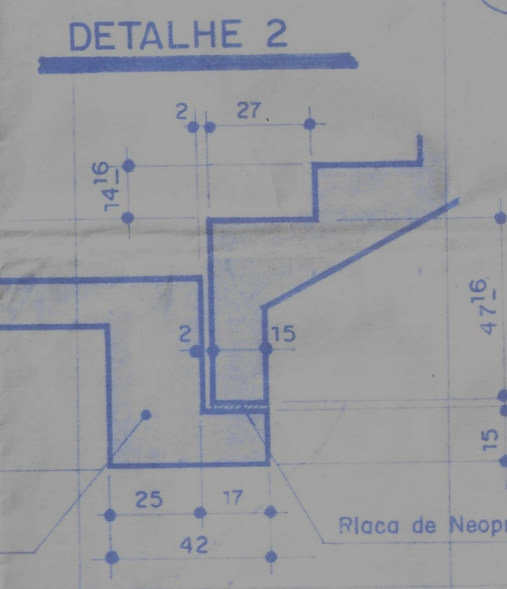
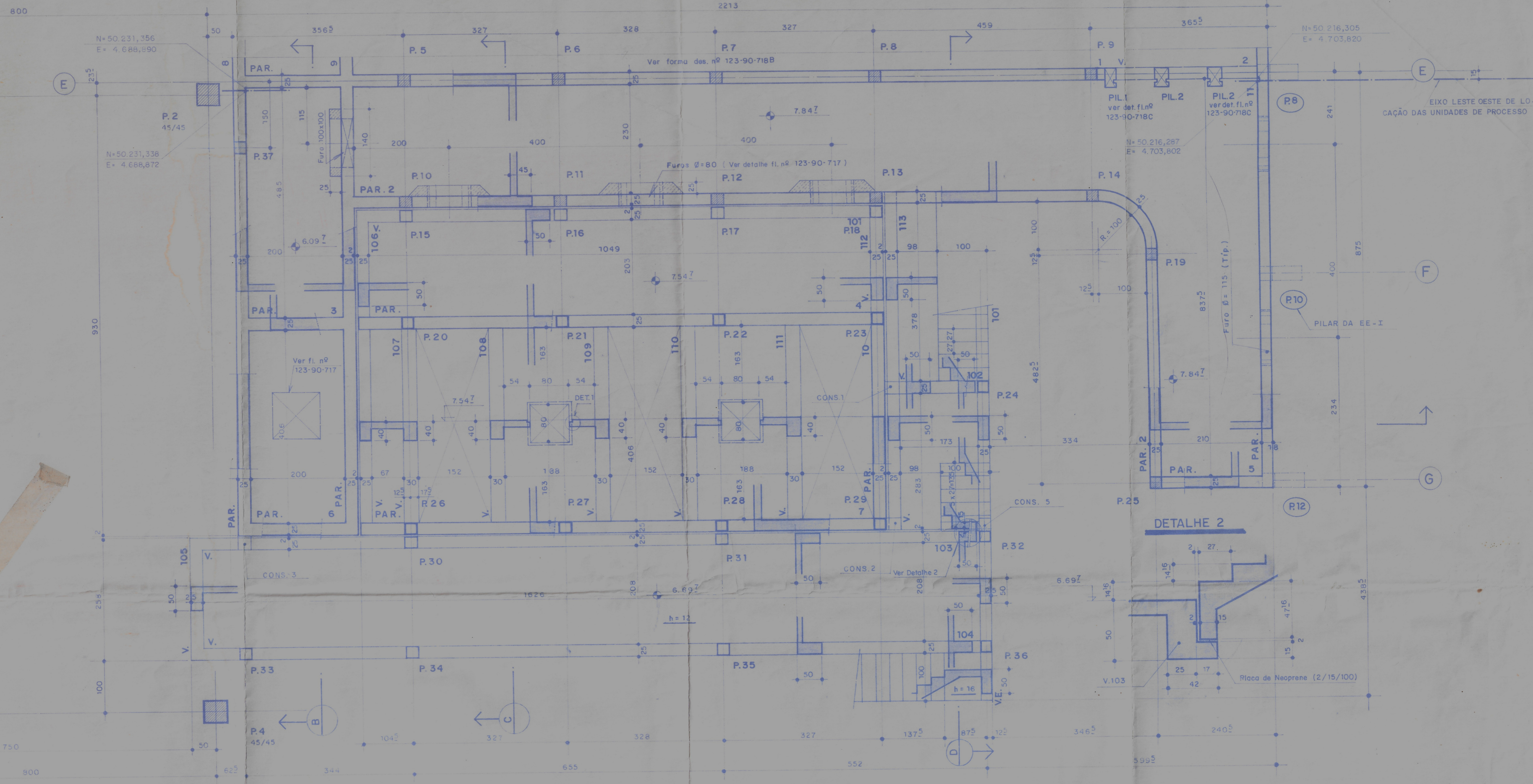


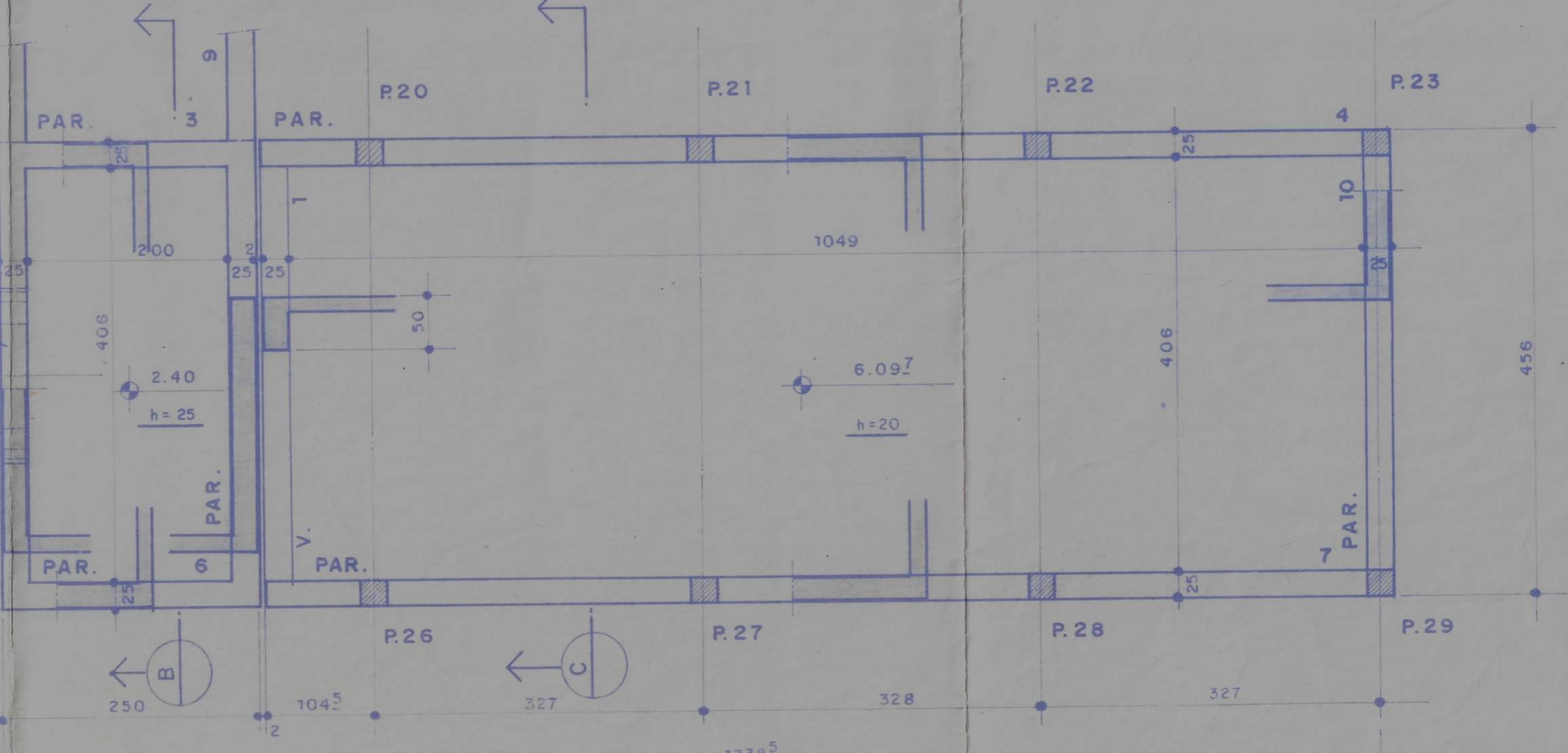
FORMA NÍVEL 7.847



DET. DO CONS. 1 e CONS. 5

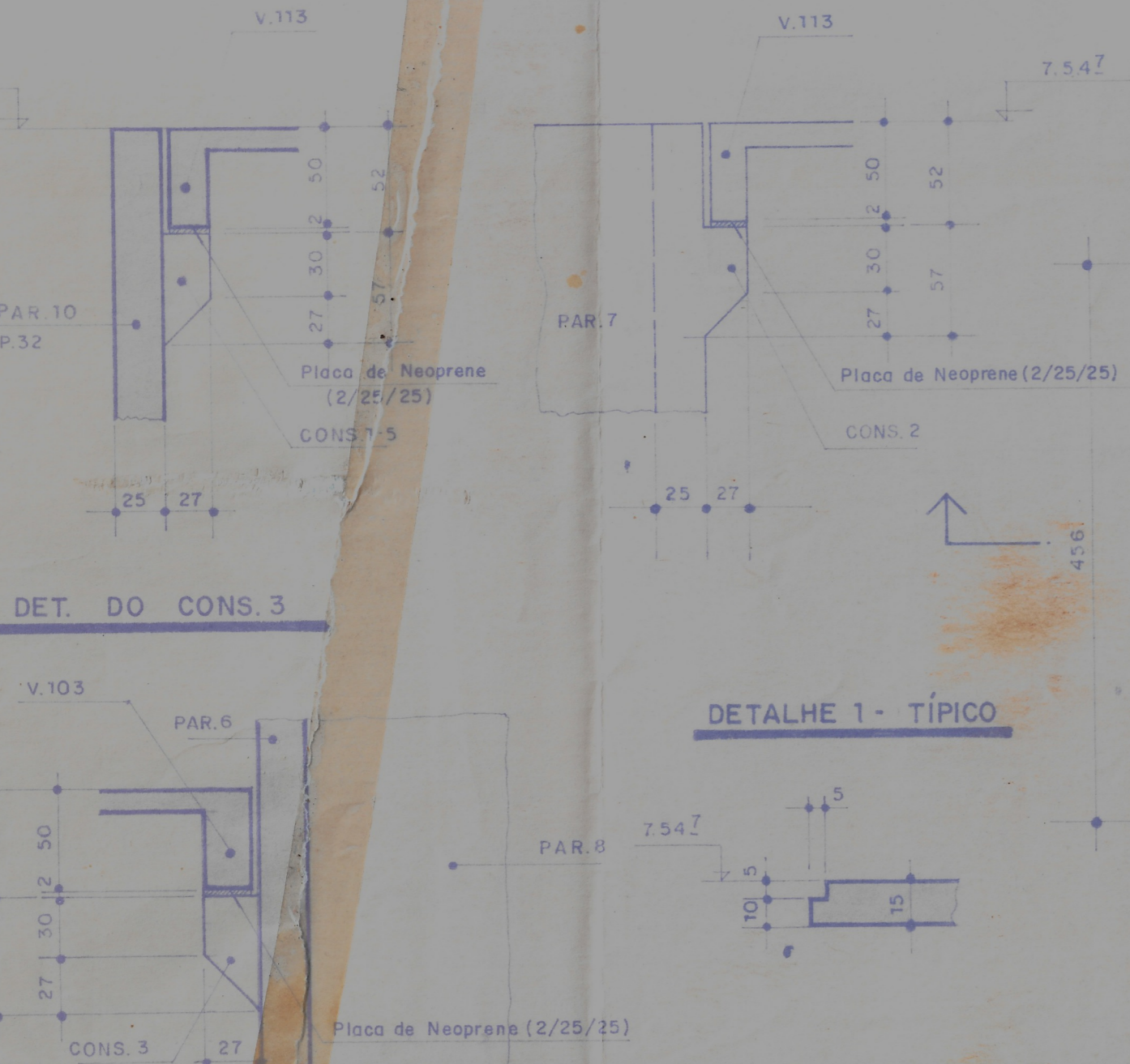
DET. DO CONS. 2

FORMA NÍVEL 240



DET. DO CONS. 3

DETALHE 1 - TÍPICO



- NOTAS -
- 1- VER NOTAS GERAIS 1 a 8 NA FL. Nº 123-90-701
  - 2- TODAS LAJES ESPESSURA h= 15 cm, SALVO ONDE INDICADO
  - 3- TODOS PILARES 25/25, SALVO ONDE INDICADO
  - 4- TENSÃO MÁXIMA DE COMPRESSÃO NO NEOPRENE:  $T_c = 50 \text{ kg/cm}^2$

02	ACRESCENTADO - CONS. 5	02/97
01	ADEQUAÇÃO DA EPC PARA IMPLANTAÇÃO EM ETAPA ÚNICA	06/94
REV. Nº	DESCRIÇÃO	DATA APROV.
SECRETARIA DO DESENVOLVIMENTO URBANO E MEIO AMBIENTE - SDU		
PROGRAMA SANEFOR		
CONSÓRCIO CONCREMAT/CSL/CAB		
SISTEMA DE DISPOSIÇÃO OCEÂNICA DE ESGOTOS DE FORTALEZA EPC - ESTAÇÃO DE PRÉ-CONDICIONAMENTO		DOC. Nº
PENEIRAS 1 A 3		123 - 90 - 716
FORMAS - NÍVEIS 6.09Z e 7.84Z E DETALHES		
PROJETISTA	TOPÓGRAFO	DESENHISTA
RESP. TÉCNICO	CONFERÊNCIA	APROVAÇÃO
		ESCALA: 1:50
		DATA: / / 95